

Máy trộn phân tích trọng lượng  
(Loại bổ sung tải trọng)

**JCGB**

Số lượng nguyên liệu trộn

4

Công suất đo lường tối đa

~60 kg/h



Máy sấy

Thiết bị chuyên tải

Bộ điều khiển nhiệt độ

Máy trộn

Máy nghiền

Hệ thống & khác

**Tính năng**

**Đơn giản hóa**

Số bộ phận lắp ráp: 34

**Kích thước nhỏ và công suất lớn**

Công suất tối đa 60 kg / giờ

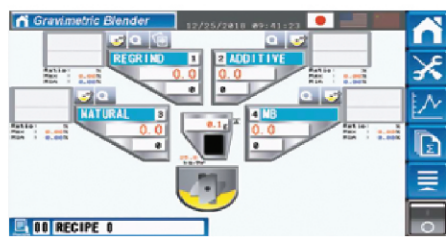
**Được trang bị Bộ khuếch đại hiệu suất cao**

Lấy mẫu tốc độ cao độ phân giải cao, bộ lọc loại bỏ rung động hiệu suất cao

**Giá cực thấp**

Có giá cực thấp nhờ thiết kế đơn giản, bộ khuếch đại hiệu quả về chi phí, đánh giá phương pháp sản xuất

**Bảng điều khiển**



Màn hình màu cảm ứng 7 inch



Máy trộn phân tích trọng lượng



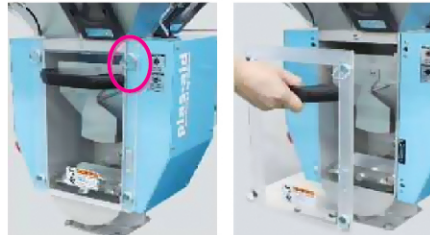
**Tháo phễu vật liệu**



Phễu đổ vật liệu

Tháo ra

**Cửa trước**



Cửa đã đóng

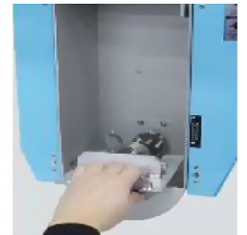
Cửa mở

**Phễu đo**



Tháo phễu đo

**Tháo phễu đo**



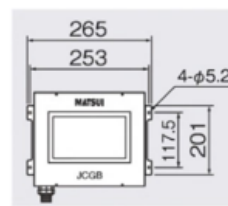
Việc tháo gỡ phải được khắc phục bằng cách chèn chốt kết nối

\* Phễu vật liệu được móc và cố định vào khung của thân chính

**Thông số tiêu chuẩn**

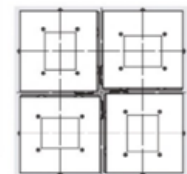
Nguồn cấp điện	Điện áp	V	AC100-120V, AC200-240V, 50/60Hz, 1 Pha
	Công suất biểu kiến	VA	150
Nguồn cấp khí	Áp suất	MPa	0.5
	Tiêu thụ	NL/phút	3
Công suất đo lường tối đa		kg/giờ	60
Loại đo lường			Cân khối lượng theo lò bằng cảm biến lực
Số lượng nguyên liệu trộn		Điểm	4 (cố định)
Dung tích phễu	Vật liệu thô	L	10
	Vật liệu nghiền	L	10
	Vật liệu Masterbatch	L	10
	Vật liệu bổ sung	L	10
Phễu đo	Dung tích hữu hiệu	L	1.8
	Phương thức xả thải		Nắp van điều tiết
Phương thức cung cấp vật liệu	Vật liệu thô		Van dọc
	Vật liệu nghiền		
	Vật liệu Masterbatch		
	Vật liệu bổ sung		
Độ chính xác Đo lường	Vật liệu	%	
Dung tích mỗi đợt		kg	0.5
Phân trộn	Phương pháp trộn		Trộn bằng thiết bị truyền động quay
	Dung tích hữu hiệu	L	Nguồn điện: khí
Kích thước bên ngoài	Rộng	mm	532
	Sâu	mm	532
	Cao	mm	725
Trọng lượng sản phẩm		kg	50

**Kích thước bên ngoài**



Bảng điều khiển

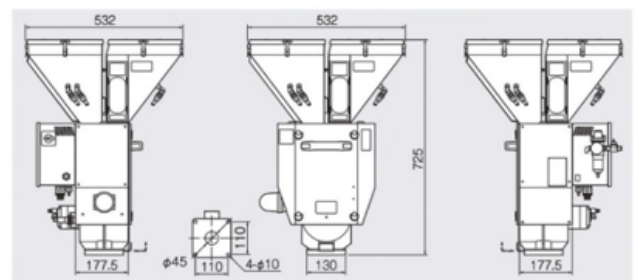
**Số 1 (vật liệu nghiền)**



Số 2 (phụ gia)

Số 4 (vật liệu Masterbatch)

**Số 3 (vật liệu tự nhiên)**



**Tùy chọn**

- Công tắc giới hạn mức độ thấp
- Khung
- Tính năng chịu nhiệt
- Truyền tải khí nén
- Nắp trên để nạp thủ công
- Máng trượt vật liệu dư
- Cảm biến áp suất
- Súng hơi